

電源
一体

AC
100V
と
277V

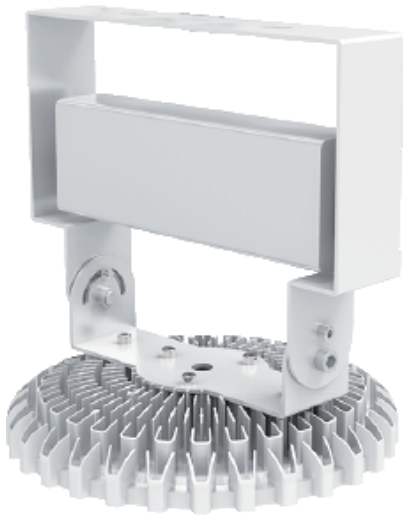
IP
65

耐雷サージ
10KV

日垂
LED

人感
センサー

7年
保証



工場や倉庫などの高天井施設に最適なLED照明

天井に直付けができ、器具交換や新設時の設置に最適な HBシリーズ【直付けタイプ】

従来の水銀ランプ400Wと同等の明るさを100Wで実現、消費電力を約75%の削減します。効率の良い放熱で長寿命を実現し、交換修理に伴うメンテナンスコストも大幅に低減します。照射角度60°から120°までの豊富な発光面カバーをラインアップ。明るさを重視した透明タイプや眩しさを抑えた乳白タイプなど使用する用途により選べます。

60Wタイプ

メタルハライドランプ150形相当



中角配光 ビーム角 60°

MPL-ID60HB-VE(U)/M

定格光束：9,000 lm
消費電力：60W
固有エネルギー消費効率：150lm/W
材質：アルミAA1070
質量：2.9kg

広角配光 ビーム角 90°

MPL-ID60HB-VE(U)/W

定格光束：9,000 lm
消費電力：60W
固有エネルギー消費効率：150lm/W
材質：アルミAA1070
質量：2.9kg

超広角配光 ビーム角 120°

MPL-ID60HB-VE(U)/SW

定格光束：9,000 lm
消費電力：60W
固有エネルギー消費効率：150lm/W
材質：アルミAA1070
質量：2.9kg

80Wタイプ

水銀ランプ300形相当



中角配光 ビーム角 60°

MPL-ID80HB-VE(U)/M

定格光束：12,000 lm
消費電力：80W
固有エネルギー消費効率：150lm/W
材質：アルミAA1070
質量：2.9kg

広角配光 ビーム角 90°

MPL-ID80HB-VE(U)/W

定格光束：12,000 lm
消費電力：80W
固有エネルギー消費効率：150lm/W
材質：アルミAA1070
質量：2.9kg

超広角配光 ビーム角 120°

MPL-ID80HB-VE(U)/SW

定格光束：12,000 lm
消費電力：80W
固有エネルギー消費効率：150lm/W
材質：アルミAA1070
質量：2.9kg

100Wタイプ

水銀ランプ400形相当



中角配光 ビーム角 60°

MPL-ID100HB-VE(U)/M

定格光束：15,000 lm
消費電力：100W
固有エネルギー消費効率：150lm/W
材質：アルミAA1070
質量：3.2kg

広角配光 ビーム角 90°

MPL-ID100HB-VE(U)/W

定格光束：15,000 lm
消費電力：100W
固有エネルギー消費効率：150lm/W
材質：アルミAA1070
質量：3.2kg

超広角配光 ビーム角 120°

MPL-ID100HB-VE(U)/SW

定格光束：15,000 lm
消費電力：100W
固有エネルギー消費効率：150lm/W
材質：アルミAA1070
質量：3.2kg

120Wタイプ

メタルハライドランプ300形相当



中角配光 ビーム角 60°

MPL-ID120HB-VE(U)/M

定格光束：18,000 lm
消費電力：120W
固有エネルギー消費効率：150lm/W
材質：アルミAA1070
質量：3.2kg

広角配光 ビーム角 90°

MPL-ID120HB-VE(U)/W

定格光束：18,000 lm
消費電力：120W
固有エネルギー消費効率：150lm/W
材質：アルミAA1070
質量：3.2kg

超広角配光 ビーム角 120°

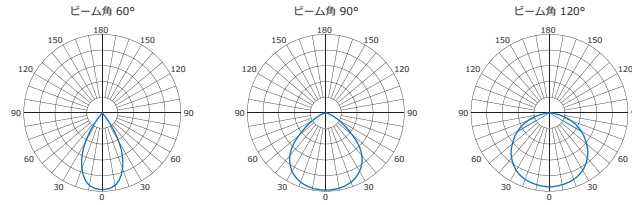
MPL-ID120HB-VE(U)/SW

定格光束：18,000 lm
消費電力：120W
固有エネルギー消費効率：150lm/W
材質：アルミAA1070
質量：3.2kg

■ 共通仕様

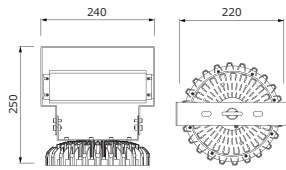
電源ユニット一体形 IP65 日垂LED
 定格電圧：AC100V~277V
 耐雷サージ：10KV
 平均演色評価数：Ra75
 色温度：電球色 (3000K)
 白色 (4000K)
 昼白色 (5000K)
 昼光色 (6000K)
 使用環境温度：-40℃~+50℃
 光源寿命：60,000時間 (光束維持率85%)
 本体カラー：ホワイト・ブラック
 ※ 落下防止ワイヤー付属

■ 配光曲線

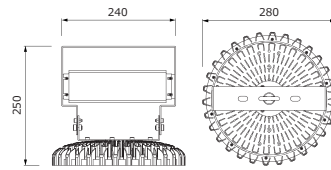


■ 寸法図

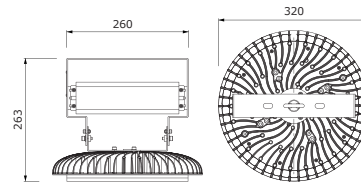
60W/80W/100W/120Wタイプ



150W/180Wタイプ



200W/240Wタイプ



150Wタイプ

メタルハライドランプ400形相当



中角配光 ビーム角 60°

MPL-ID150HB-VE(U)/M

定格光束：22,500 lm
 消費電力：150W
 固有エネルギー消費効率：150lm/W
 材質：アルミAA1070
 質量：3.8kg

180Wタイプ

水銀ランプ700形相当



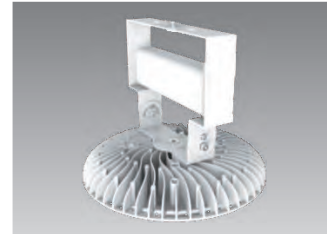
中角配光 ビーム角 60°

MPL-ID180HB-VE(U)/M

定格光束：27,000 lm
 消費電力：180W
 固有エネルギー消費効率：150lm/W
 材質：アルミAA1070
 質量：3.8kg

200Wタイプ

水銀ランプ1000形相当



中角配光 ビーム角 60°

MPL-HB7-200(U)/M

定格光束：30,000 lm
 消費電力：200W
 固有エネルギー消費効率：150lm/W
 材質：マグネシウム合金
 質量：4.1kg

240Wタイプ

水銀ランプ1000形相当



中角配光 ビーム角 60°

MPL-HB7-240(U)/M

定格光束：36,000 lm
 消費電力：240W
 固有エネルギー消費効率：150lm/W
 材質：マグネシウム合金
 質量：4.1kg

広角配光 ビーム角 90°

MPL-ID150HB-VE(U)/W

定格光束：22,500 lm
 消費電力：150W
 固有エネルギー消費効率：150lm/W
 材質：アルミAA1070
 質量：3.8kg

広角配光 ビーム角 90°

MPL-ID180HB-VE(U)/W

定格光束：27,000 lm
 消費電力：180W
 固有エネルギー消費効率：150lm/W
 材質：アルミAA1070
 質量：3.8kg

広角配光 ビーム角 90°

MPL-HB7-200(U)/W

定格光束：30,000 lm
 消費電力：200W
 固有エネルギー消費効率：150lm/W
 材質：マグネシウム合金
 質量：4.1kg

広角配光 ビーム角 90°

MMPL-HB7-240(U)/W

定格光束：36,000 lm
 消費電力：240W
 固有エネルギー消費効率：150lm/W
 材質：マグネシウム合金
 質量：4.1kg

超広角配光 ビーム角 120°

MPL-ID150HB-VE(U)/SW

定格光束：22,500 lm
 消費電力：150W
 固有エネルギー消費効率：150lm/W
 材質：アルミAA1070
 質量：3.8kg

超広角配光 ビーム角 120°

MPL-ID180HB-VE(U)/SW

定格光束：27,000 lm
 消費電力：180W
 固有エネルギー消費効率：150lm/W
 材質：アルミAA1070
 質量：3.8kg

超広角配光 ビーム角 120°

MPL-HB7-200(U)/SW

定格光束：30,000 lm
 消費電力：200W
 固有エネルギー消費効率：150lm/W
 材質：マグネシウム合金
 質量：4.1kg

超広角配光 ビーム角 120°

MPL-HB7-240(U)/SW

定格光束：36,000 lm
 消費電力：240W
 固有エネルギー消費効率：150lm/W
 材質：マグネシウム合金
 質量：4.1kg