

LED LIGHTING

サイン一体型LED照明

アドシヤイン[®] シリーズ

実用新案登録申請中

スタンダードタイプ

ハイルーメンタイプ

600mm・900mm・1200mm・1800mm

明るく、ムラなく、美しく。

パラペットサインからサインボードまで
出幅を抑え、明るくムラなく照射できるサイン一体型LED照明

簡単
施工

連結
設置

IP
65



- 綿密な光学設計により、ムラのない均一な光
- 信頼性の高い日亜LED採用
- 連結可能で横長看板にも対応
- 下向きタイプ、上向きタイプをラインアップ
- 施工性を考慮した構造設計で少人数でも簡単取付



アドシャイン[®]L

スタンダードタイプ

600mm・900mm・1200mm・1800mm (実用新案登録申請中)

パラペットサインや案内サインなど、高さ1.5m程度の小規模看板に最適。器具同士を連結し、横長の看板にも対応できるスタンダードタイプ。

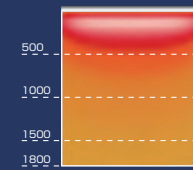


日垂LEDを搭載し高品質と長寿命を両立。独自の光学設計レンズにより、ランブイメーじのない均一な照射を実現。

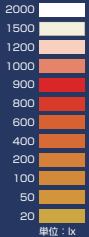
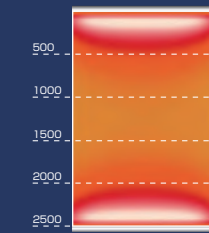


照度分布図

高さ：1.8m 上から照射



高さ：2.5m 上下から照射



【照射目安距離】

片側照射：約1.0m～1.8m・上下照射：約1.5m～2.5m

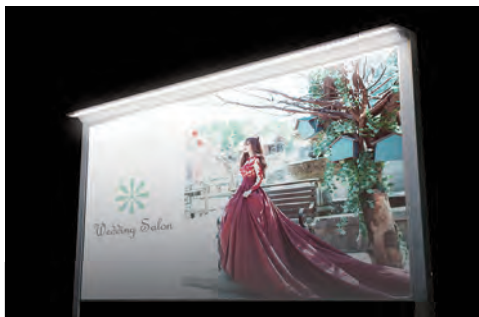
パラペットサインなどの照射距離が短めの用途に最適。器具同士を連結することにより、横長の看板にも対応します。

アドシャイン[®]H

ハイルーメンタイプ

600mm・900mm・1200mm・1800mm

中・大型看板照明や壁面の連続ライトアップ。サイン照明で軒下まで明るくしたい場合など、高さ2.5m以上の広域照射に最適なハイルーメンタイプ。

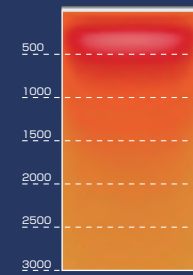


日垂ハイパワーLEDを搭載。独自の光学レンズにより至近距離から遠距離までを均一に照射します。

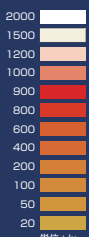
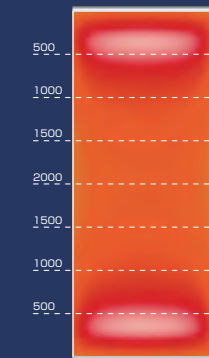


照度分布図

高さ：3.0m 上から照射



高さ：4.0m 上下から照射



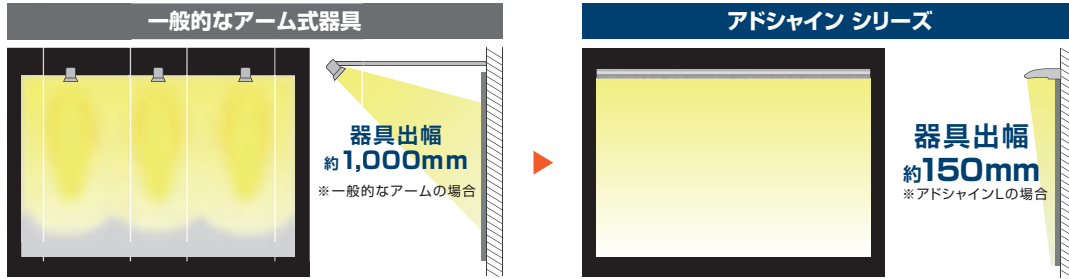
【照射目安距離】

片側照射：約2.0m～3.0m
上下照射：約4.0m～5.0m

「アドシャインL」に比べ、照射距離が向上。サインボードやウォールウォッシャーなど広範囲の照射に最適です。

器具の出幅を抑え、ムラのない均一な光

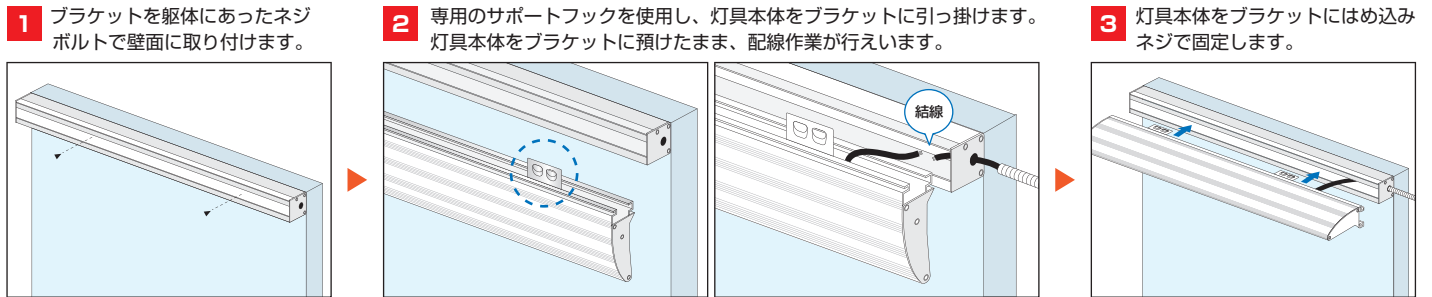
アドシャインシリーズは一般的なアーム式灯具に比べ、明るくムラの無い光で照射します。前面への出幅を抑えることにより、スッキリとした外観で器具の存在を感じさせません。器具の出幅の減少は、道路占用基準に対しても非常に効果的です。



連結することにより、バラベツサインやロードサインなどの横長看板にも幅広く対応します。ファサードで使用すれば、看板だけでなく入り口まで光が伸び、店舗を明るく演出します。

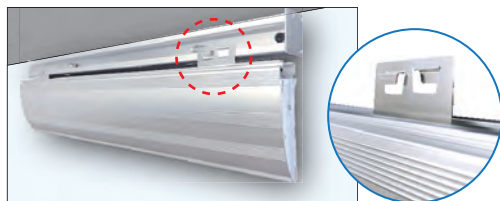
3ステップで簡単取り付け

アドシャインシリーズは、施工性も考慮した構造設計により、3ステップで簡単に取り付けができます。独自のサポートフックにより、灯具本体をブラケットに預けられるので、少人数でも施工が可能です。



結線時に役立つサポートフック

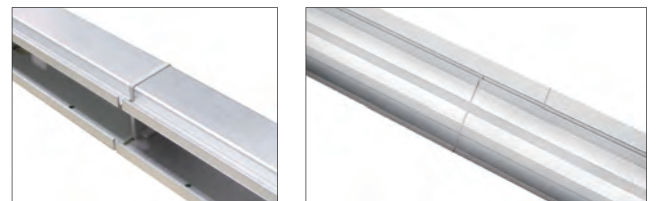
灯具本体をブラケットに引っ掛ける事ができるので、配線時に灯具本体を押さえる必要がなく、少人数でもスムーズに配線作業が行えます。



(実用新案登録申請中)

簡単に綺麗な連結

連結で使用する際は、ブラケット取り付け時に専用の連結プレートを使用することにより、簡単に連結設置が可能です。先端にズレがなく、違和感のない直線的な光を実現します。



(実用新案登録申請中)

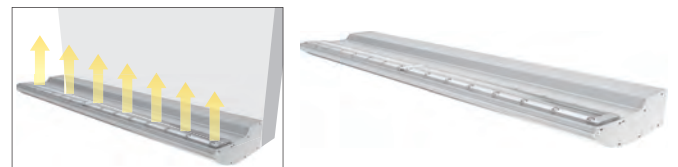
各種サイズをラインアップ

「スタンダードタイプ」と「ハイルーメントタイプ」共に、600mm・900mm・1200mm・1800mmをラインアップ。看板の幅に合わせ、端まで明るい配灯が可能です。

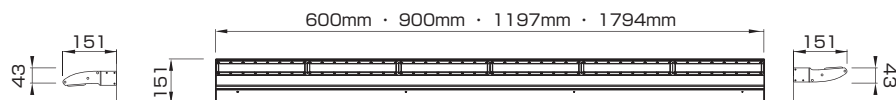


上向き照射アッパータイプ

通常の下向きタイプに加え、上向きのアッパータイプもラインアップ。看板を上下から照射することで、より縦長の看板にも対応します。壁面ウォールウォッシャーにも有効です。



アドシャイン[®] L スタンダードタイプ



600mm 下向きタイプ



型番：TB-10 (D)

600mm 上向きタイプ



型番：TB-10 (U)

定格光束：1,300 lm
消費電力：10W
固有エネルギー消費効率：130lm/W
定格電圧：AC100V~277V
色温度：5000K
(受注生産品：3000K・4000K・5700K・6500K)
平均演色評価数：Ra85
防塵・防水等級：IP65
使用環境温度：-40℃~+45℃
光源寿命：60,000時間 (光束維持率85%)
保証期間：3年
質量：2.0kg

電源一体形

日亜LED

防錆塗装

900mm 下向きタイプ



型番：TB-13 (D)

900mm 上向きタイプ



型番：TB-13 (U)

定格光束：1,690 lm
消費電力：13W
固有エネルギー消費効率：130lm/W
定格電圧：AC100V~277V
色温度：5000K
(受注生産品：3000K・4000K・5700K・6500K)
平均演色評価数：Ra85
防塵・防水等級：IP65
使用環境温度：-40℃~+45℃
光源寿命：60,000時間 (光束維持率85%)
保証期間：3年
質量：3.5kg

電源一体形

日亜LED

防錆塗装

1200mm 下向きタイプ



型番：TB-16 (D)

1200mm 上向きタイプ



型番：TB-16 (U)

定格光束：2,080 lm
消費電力：16W
固有エネルギー消費効率：130lm/W
定格電圧：AC100V~277V
色温度：5000K
(受注生産品：3000K・4000K・5700K・6500K)
平均演色評価数：Ra85
防塵・防水等級：IP65
使用環境温度：-40℃~+45℃
光源寿命：60,000時間 (光束維持率85%)
保証期間：3年
質量：4.0kg

電源一体形

日亜LED

防錆塗装

1800mm 下向きタイプ



型番：TB-25 (D)

1800mm 上向きタイプ



型番：TB-25 (U)

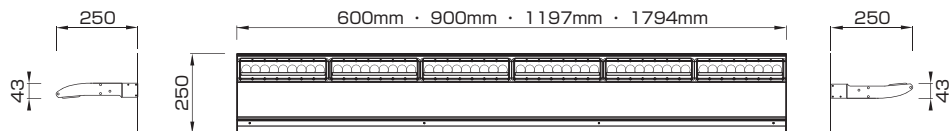
定格光束：3,250 lm
消費電力：25W
固有エネルギー消費効率：130lm/W
定格電圧：AC100V~277V
色温度：5000K
(受注生産品：3000K・4000K・5700K・6500K)
平均演色評価数：Ra85
防塵・防水等級：IP65
使用環境温度：-40℃~+45℃
光源寿命：60,000時間 (光束維持率85%)
保証期間：3年
質量：6.0kg

電源一体形

日亜LED

防錆塗装

アドシャイン[®] H ハイルーメンタイプ



600mm 下向きタイプ



型番：TB-14 (D)

600mm 上向きタイプ



型番：TB-14 (U)

定格光束：1,820 lm
消費電力：14W
固有エネルギー消費効率：130lm/W
定格電圧：AC100V~277V
色温度：5000K
(受注生産品：3000K・4000K・5700K・6500K)
平均演色評価数：Ra85
防塵・防水等級：IP65
使用環境温度：-40℃~+45℃
光源寿命：60,000時間 (光束維持率85%)
保証期間：3年
質量：3.7kg

電源一体形

日亜LED

防錆塗装

900mm 下向きタイプ



型番：TB-21 (D)

900mm 上向きタイプ



型番：TB-21 (U)

定格光束：2,730 lm
消費電力：21W
固有エネルギー消費効率：130lm/W
定格電圧：AC100V~277V
色温度：5000K
(受注生産品：3000K・4000K・5700K・6500K)
平均演色評価数：Ra85
防塵・防水等級：IP65
使用環境温度：-40℃~+45℃
光源寿命：60,000時間 (光束維持率85%)
保証期間：3年
質量：5.3kg

電源一体形

日亜LED

防錆塗装

1200mm 下向きタイプ



型番：TB-28 (D)

1200mm 上向きタイプ



型番：TB-28 (U)

定格光束：3,640 lm
消費電力：28W
固有エネルギー消費効率：130lm/W
定格電圧：AC100V~277V
色温度：5000K
(受注生産品：3000K・4000K・5700K・6500K)
平均演色評価数：Ra85
防塵・防水等級：IP65
使用環境温度：-40℃~+45℃
光源寿命：60,000時間 (光束維持率85%)
保証期間：3年
質量：6.1kg

電源一体形

日亜LED

防錆塗装

1800mm 下向きタイプ



型番：TB-42 (D)

1800mm 上向きタイプ



型番：TB-42 (U)

定格光束：5,460 lm
消費電力：42W
固有エネルギー消費効率：130lm/W
定格電圧：AC100V~277V
色温度：5000K
(受注生産品：3000K・4000K・5700K・6500K)
平均演色評価数：Ra85
防塵・防水等級：IP65
使用環境温度：-40℃~+45℃
光源寿命：60,000時間 (光束維持率85%)
保証期間：3年
質量：8.9kg

電源一体形

日亜LED

防錆塗装